



ПЕТЛИ CHIC DOOR ALU16

Описание

Двухсторонняя скрытая петля для дверей устанавливается внутрь профиля и благодаря этому является полностью незаметной при закрытой двери.

Благодаря инновационной (запатентованной) конструкции регулировка петли может осуществляться в двух направлениях (боковом и по высоте) одним оператором.

Онлайновая техническая спецификация



Технические характеристики

CHIC DOOR ALU16 представляет собой потайную петлю, применимую для алюминиевых дверей, в том числе имеющих большие размеры и значительный вес.

Инновационная (запатентованная) конструкция позволяет очень быстро устанавливать изделие на профиль.

Для установки петли достаточно просто вырезать паз в раме и затем вставить петлю в паз створки.

Крепления изделия к раме осуществляется с помощью закладных пластин, предварительно устанавливаемых в паз рамы.

CHIC DOOR ALU16 регулируется по двум направлениям:

- Боковая регулировка (+/- 2 мм) путем поворота регулировочных элементов петли с помощью шестигранного ключа.

- Регулировка по высоте (- 2 / + 4 мм) путем поворота регулировочного винта с помощью шестигранного ключа.

Угол вращения петли составляет примерно 105° (в зависимости от геометрии профилей).

В случае когда угол открывания створки может превышать 90°, рекомендуется использовать ножницы-ограничитель Friz арт. 07621 (14/18), 07622 (10/14).

Операции по регулировке створки могут быть осуществлены одним оператором на месте установки.

CHIC DOOR ALU16 имеет маркировку CE в соответствии со стандартом EN1935 (200 000 циклов) – Класс 12.

Материалы

Корпус петли изготовлен из литого сплава ЦАМ

Крыло петли, закладные пластины для крепления к раме и регулировочный элемент для регулировки по высоте изготовлены из экструдированного алюминия

Внутренний палец петли выполнен из нержавеющей стали

Винты и винты со шлицем без головки из нержавеющей стали

Втулки из полиамида

Нагрузки

С 2-я петлями: 120 кг

135 кг с 3 петлями

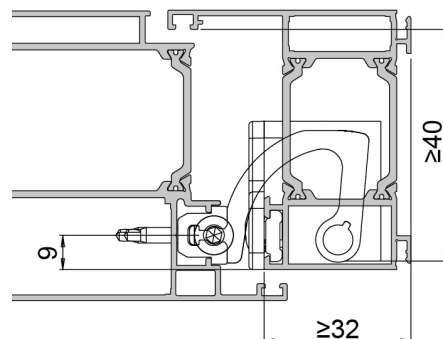
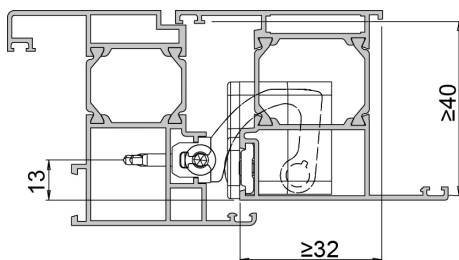
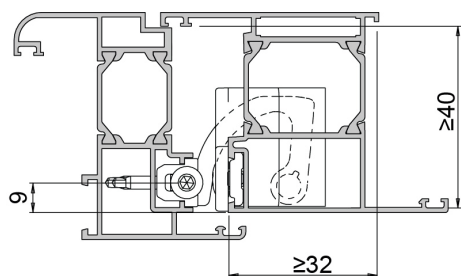
150 кг с 4 петлями

Для дверей с доводчиком см. соответствующую инструкцию.

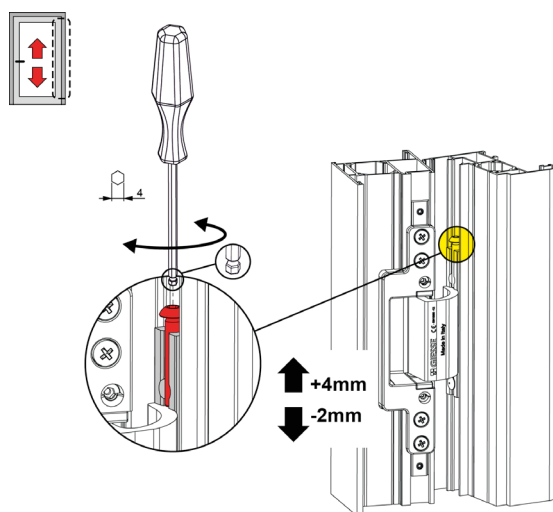
00695

00696

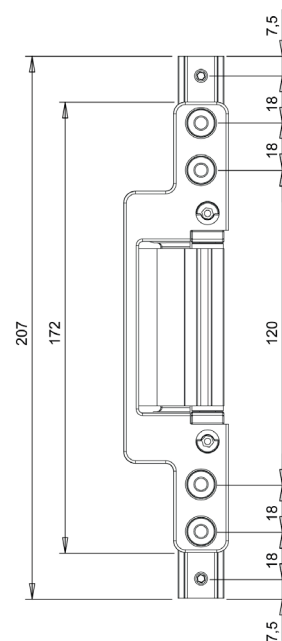
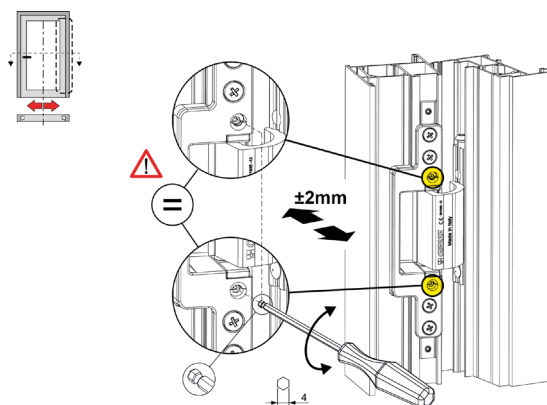
00697



Регулировка створки по высоте



Регулировка положения в поперечном направлении



АРТИКУЛ	Описание	ПОПЕРЕЧНОЕ СЕЧЕНИЕ ПАРЫ ПРОФИЛЕЙ	Примечание	Применение	Ограничитель открывания Friz	несущая способность, для 2-х петель, кг	несущая способность, для 3-х петель, кг	несущая способность, для 4-х петель, кг	Маркировка CE	Поверхность - неокрашенная	Поверхность - анодированная	Поверхность - окрашенная	Линия Tend	Число деталей в упаковке
00695	CHIC DOOR ALU16 С ОТСТУПОМ 9	-	рама 14/18	правая/левая	07621	120	135	150	Класс 12		X			2
00696	CHIC DOOR ALU16 С ОТСТУПОМ 13	-	рама 14/18	правая/левая	07621	120	135	150	Класс 12		X			2
00697	CHIC DOOR ALU16 С ОТСТУПОМ 9	-	рама 10/14	правая/левая	07622	120	135	150	Класс 12		X			2