

## ПЕТЛИ FLASH BASE

### Описание

Двух секционная петля, для поворотных окон и дверей из алюминия, с центральной системой уплотнения.

Онлайновая техниче-  
ская спецификация



### Технические характеристики

Поставляется в предсобранном состоянии, что позволяет быстро выполнить монтаж и безошибочно выбрать позицию установки петли на уже собранных конструкциях.

Специальные крепежные пластины, поставляются в сборе с корпусами петель (система RAPID Giesse), обеспечивают быструю установку и безошибочное позиционирование петель на уже собранных конструкциях.

Петля FLASH BASE очень быстро устанавливается как на створку, так и на раму, даже в том случае, если фурнитура уже установлена.

Определенная геометрия петли и крепежные пластины обеспечивает возможность быстрой и простой установки на уже собранные конструкции, а также правильное позиционирование петли после затяжки винтов.

Петли, арт. 00120, 00122, 00123, 00128 и 00259, сертифицированы в соответствии с EN1935:2002 и классифицированы для применения в окнах в зависимости от средней интенсивности использования (категория использования 2\* - средняя нагрузка), при высокой усталостной прочности и износостойкости (показатель долговечности 7\* - 200 000 циклов испытаний).

\* Соответствует EN 1935

### Материалы

Корпуса петель из экструдированного алюминия

Штифт, винты и крепежные пластины из нержавеющей стали

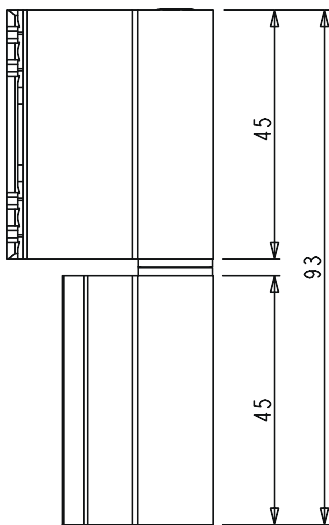
Втулки из полиамида

### Нагрузки

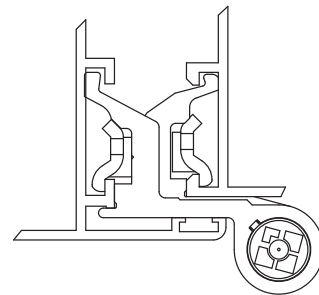
С 2-я петлями FLASH BASE: 75 кг

С 3-я петлями FLASH BASE: 85 кг

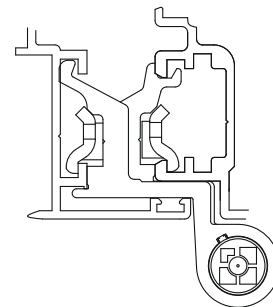
Для конструкций: высотой 2000 мм, шириной 1000 мм.



Поперечное сечение рама/створка



Поперечное сечение штапль/створка



# ОКОННЫЕ ПЕТЛИ В ФУРНИТУРНЫЙ ПАЗ

АРТИКУЛ	Описание	ПОПЕРЕЧНОЕ СЕЧЕНИЕ ПАРЫ ПРОФИЛЕЙ	ПРЕДВАРИТЕЛЬНАЯ СБОРКА	СТОРОНА СБОРКИ	ДЛЯ УСТАНОВКИ НА КОМПЛАНАРНЫЕ СИСТЕМЫ	для установки на шуруп	Поверхность - не окрашенная	Поверхность - Анодированная	Поверхность - Окрашенная	Линия Tensid	Число деталей в упаковке
00094U	ПЕТЛЯ FLASH BASE	смотри технические листы					X		X	X	20
00095U	ПЕТЛЯ FLASH BASE	смотри технические листы					X	X	X	X	20
00099U	ПЕТЛЯ FLASH BASE	смотри технические листы					X	X	X	X	20
00100U	ПЕТЛЯ FLASH BASE	смотри технические листы					X	X	X		20
001201	ПЕТЛЯ FLASH BASE	C001	X	ПР				X	X	X	50
001202	ПЕТЛЯ FLASH BASE	C001	X	ЛЕВАЯ				X	X	X	50
00120U	ПЕТЛЯ FLASH BASE	C001					X	X	X	X	20
001211	ПЕТЛЯ FLASH BASE	смотри технические листы	X	ПР		X		X	X	X	50
001212	ПЕТЛЯ FLASH BASE	смотри технические листы	X	ЛЕВАЯ		X		X	X	X	50
00121U	ПЕТЛЯ FLASH BASE	смотри технические листы				X	X	X	X	X	20
001221	ПЕТЛЯ FLASH BASE	C002	X	ПР				X	X	X	50
001222	ПЕТЛЯ FLASH BASE	C002	X	ЛЕВАЯ				X	X	X	50
00122U	ПЕТЛЯ FLASH BASE	C002					X	X	X	X	20
001231	ПЕТЛЯ FLASH BASE	смотри технические листы	X	ПР		X		X	X	X	50
001232	ПЕТЛЯ FLASH BASE	смотри технические листы	X	ЛЕВАЯ		X		X	X	X	50
00123U	ПЕТЛЯ FLASH BASE	смотри технические листы				X	X	X	X	X	20
00126U	ПЕТЛЯ FLASH BASE	C008					X	X	X	X	20
00127U	ПЕТЛЯ FLASH BASE	C008				X	X	X	X	X	20
001281	ПЕТЛЯ FLASH BASE	C007	X	ПР				X	X	X	50
001282	ПЕТЛЯ FLASH BASE	C007	X	ЛЕВАЯ				X	X	X	50
00128U	ПЕТЛЯ FLASH BASE	C007					X	X	X	X	20
00129U	ПЕТЛЯ FLASH BASE	C007				X	X	X	X	X	20
00130U	ПЕТЛЯ FLASH BASE	C005					X	X	X	X	20
001341	ПЕТЛЯ FLASH BASE	C009	X	ПР				X	X	X	50
001342	ПЕТЛЯ FLASH BASE	C009	X	ЛЕВАЯ				X	X	X	50
00134U	ПЕТЛЯ FLASH BASE	C009					X	X	X	X	20
00135U	ПЕТЛЯ FLASH BASE	смотри технические листы				X	X	X	X	X	20
00136U	ПЕТЛЯ FLASH BASE	C003					X	X	X	X	20
00137U	ПЕТЛЯ FLASH BASE	смотри технические листы					X	X	X	X	20
00142U	ПЕТЛЯ FLASH BASE	смотри технические листы					X	X	X		20
001431	ПЕТЛЯ FLASH BASE	C015	X	ПР		X		X	X	X	50
001432	ПЕТЛЯ FLASH BASE	C015	X	ЛЕВАЯ		X		X	X	X	50
00143U	ПЕТЛЯ FLASH BASE	C015				X	X	X	X	X	20
0014411	ПЕТЛЯ FLASH BASE	C001-C002-C013-C014-C015-C016-C017	X	ПР		X		X	X		50
0014421	ПЕТЛЯ FLASH BASE	C001-C002-C013-C014-C015-C016-C017	X	ЛЕВАЯ		X		X	X		50
00144N	ПЕТЛЯ FLASH BASE	C001-C002-C013-C014-C015-C016-C017				X	X	X	X	X	20
00147N	ПЕТЛЯ FLASH BASE	C003					X	X	X		20
00227U	ПЕТЛЯ FLASH BASE	смотри технические листы						X	X		20
00240U	ПЕТЛЯ FLASH BASE	C011					X	X	X	X	20
00258U	ПЕТЛЯ FLASH BASE	смотри технические листы						X	X	X	20
002591	ПЕТЛЯ FLASH BASE	C010	X	ПР		X		X	X	X	50
002592	ПЕТЛЯ FLASH BASE	C010	X	ЛЕВАЯ		X		X	X	X	50
00259U	ПЕТЛЯ FLASH BASE	C010				X	X	X	X	X	20
002701	ПЕТЛЯ FLASH BASE	смотри технические листы	X	ПР			X	X	X	X	50
002702	ПЕТЛЯ FLASH BASE	смотри технические листы	X	ЛЕВАЯ			X	X	X	X	50
00278U	ПЕТЛЯ FLASH BASE	смотри технические листы				X	X	X	X	X	20
00279U	ПЕТЛЯ FLASH BASE	смотри технические листы				X	X	X	X	X	20
002811	ПЕТЛЯ FLASH BASE	смотри технические листы				X			X		50
002812	ПЕТЛЯ FLASH BASE	смотри технические листы				X			X		50
00281U	ПЕТЛЯ FLASH BASE	смотри технические листы				X	X	X	X	X	20

## ОКОННЫЕ ПЕТЛИ В ФУРНИТУРНЫЙ ПАЗ

АРТИКУЛ	Описание	ПОПЕРЕЧНОЕ СЕЧЕНИЕ ПАРЫ ПРОФИЛЕЙ	ПРЕДВАРИТЕЛЬНАЯ СБОРКА	СТОРОНА СБОРКИ	ДЛЯ УСТАНОВКИ НА КОМПЛАНАРНЫЕ СИСТЕМЫ	для установки на шульп	Поверхность не окрашенная	Поверхность Анодированная	Поверхность Окрашенная	Линия Tend	Число деталей в упаковке
002851	ПЕТЛЯ FLASH BASE	смотри технические листы	X	ПР				X	X		50
002852	ПЕТЛЯ FLASH BASE	смотри технические листы	X	ЛЕВАЯ				X	X		50
00285U	ПЕТЛЯ FLASH BASE	смотри технические листы					X	X	X	X	20
005271	ПЕТЛЯ FLASH BASE	C001-C005	X	ПР				X	X	X	50
005272	ПЕТЛЯ FLASH BASE	C001-C005	X	ЛЕВАЯ				X	X	X	50
00527U	ПЕТЛЯ FLASH BASE	C001-C005					X		X		20
00529U	ПЕТЛЯ FLASH BASE	смотри технические листы				X	X	X	X	X	20
005641	ПЕТЛЯ FLASH BASE	смотри технические листы	X	ПР	X			X	X		50
005642	ПЕТЛЯ FLASH BASE	смотри технические листы	X	ЛЕВАЯ	X			X	X		50
00564U	ПЕТЛЯ FLASH BASE	смотри технические листы			X			X	X	X	20
00612U	ПЕТЛЯ FLASH BASE	смотри технические листы					X	X	X	X	20

Примечание: Что касается петель для крепления на створку со стороны шульпа, обратитесь к соответствующему пункту раздела применимость артикулов для сечений рама/створка профилей.