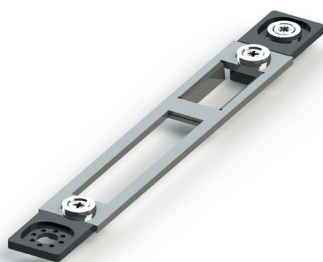


ОТВЕТНЫЕ ПЛАНКИ ДЛЯ ЗАМКОВ AP100



Описание

Ответные планки, комбинируемые с однозапорным и многозапорным замками системы АНТИПАНИКА AP100.

Онлайновая техническая спецификация



Технические характеристики

ТИП 1

Ответная планка регулируемая и набор регулируемых ответных планок универсальные, можно использовать в комбинации с однозапорным и многозапорным замками системы АНТИПАНИКА AP100. Крепление осуществляется с помощью самонарезных винтов. Для регулировки высоты планки применяются подкладки. Регулировка положения в поперечном направлении ± 2 мм.

Материалы

Лицевые пластины, винты для крепления к профилю и гайки из нержавеющей стали
Крепежные элементы из сплава ЦАМ

ТИП 2

Ответная планка и набор ответных планок универсальные, можно использовать в комбинации с однозапорным и многозапорным замками системы АНТИПАНИКА AP100. Крепление самонарезными винтами. Регулировка положения в поперечном направлении отсутствует

Материалы

Ответные планки и винты для крепления к профилю из нержавеющей стали

ТИП 3

Ответная планка регулируемая и набор регулируемых ответных планок для дверных профилей с европазом, можно использовать в комбинации с однозапорным и многозапорным замками системы АНТИПАНИКА AP100.

Крепление, с использованием специальных крепежных элементов, что позволяет использовать профили различных серий. Регулировка положения в поперечном направлении ± 2 мм с помощью шлицев.

Материалы

Лицевые пластины, винты для крепления к профилю и гайки из нержавеющей стали
Переходники для регулировки поперечного положения и крепежные накладки изготовлены из сплава ЦАМ

ТИП 4

Ответная планка регулируемая и набор регулируемых ответных планок для дверных профилей с пазом R40/R50 (newtec), которые можно использовать в комбинации с однозапорным и многозапорным замками системы АНТИПАНИКА AP100.

Крепление, с использованием специальных крепежных элементов, что позволяет использовать профили различных серий. Регулировка положения в поперечном направлении ± 2 мм с помощью шлицев.

Материалы

Лицевые пластины, винты для крепления к профилю и гайки из нержавеющей стали
Переходники для регулировки поперечного положения и крепежные накладки изготовлены из сплава ЦАМ

ТИП 5

Ответная планка регулируемая и набор регулируемых ответных планок универсальные, для систем с фалцлюфтом до 30 мм, которые можно использовать в комбинации с однозапорным и многозапорным замками системы АНТИПАНИКА AP100.

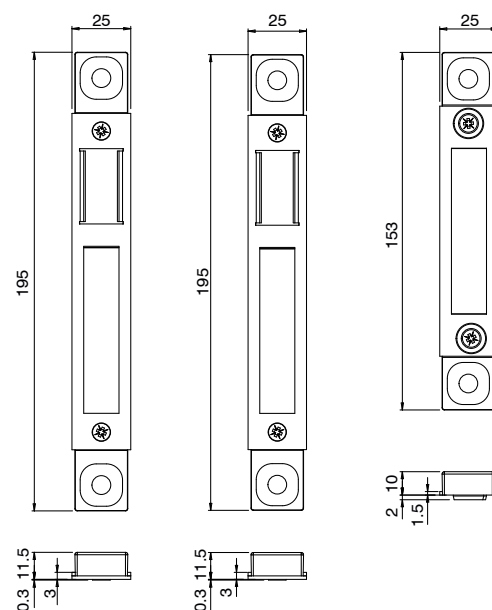
Крепление, с использованием специальных крепежных элементов, что позволяет использовать профили различных серий. Регулировка положения в поперечном направлении ± 2 мм с помощью шлицев.

Материалы

Лицевые пластины, винты для крепления к профилю и гайки из нержавеющей стали
Переходники для регулировки поперечного положения и крепежные накладки изготовлены из сплава ЦАМ

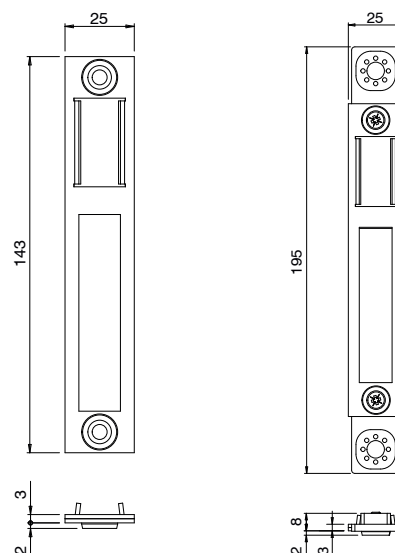
Тип 1 - арт. 07691

Тип 1 – арт. 07701

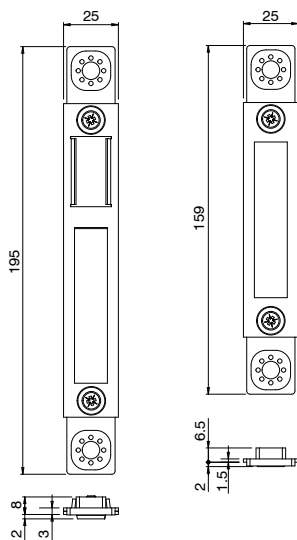


Тип 2 – арт. 07695

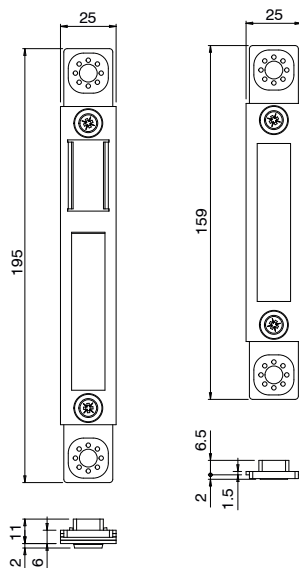
Тип 3 – арт. 07690



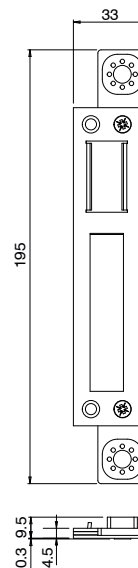
Тип 3 – арт. 07700



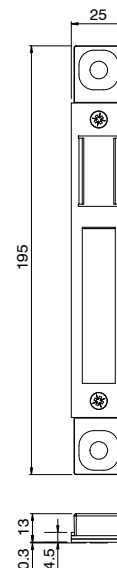
Тип 3 – арт. 07702



Тип 4 – арт. 07693



Тип 5 – арт. 07694



АРТИКУЛ	Описание	Регулировка вентиляционной щели	Ширина [мм]	ПОПЕРЕЧНОЕ СЕЧЕНИЕ ПАРЫ ПРОФИЛЕЙ	Замки, совместимые с AP100	Поверхность - не окрашенная	Поверхность - Анодированная	Поверхность - Окрашенная	Линия Trend	Число деталей в упаковке
07690	ОТВЕТНАЯ ПЛАНКА, ДЛЯ ПРОФИЛЕЙ С ЕВРОПАЗОМ	± 2 мм	25	C001-C013-C015	07643 - 07644 - 07645 - 07662 - 07663	X				1
07691	ОТВЕТНАЯ ПЛАНКА, УНИВЕРСАЛЬНАЯ	± 2 мм	25	C001-C002-C013-C014-C017	07641 - 07642 - 07644 - 07645 - 07660 - 07661 - 07662 - 07663	X				1
07693	ОТВЕТНАЯ ПЛАНКА, ДЛЯ ПРОФИЛЕЙ С ПАЗОМ R40/R50	± 2 мм	33	C007-C008	07643 - 07644 - 07645 - 07662 - 07663	X				1
07694	ОТВЕТНАЯ ПЛАНКА, ДЛЯ ПРОФИЛЕЙ С ПАЗОМ 15/20 И ФАЛЬЦЛЮФТОМ > 15	± 2 мм	25	-	07640 - 07641 - 07642 - 07643 - 07644 - 07645 - 07660 - 07661 - 07662 - 07663	X				1
07695	ОТВЕТНАЯ ПЛАНКА УНИВЕРСАЛЬНАЯ	± 1,5 мм	25	-	07640 - 07641 - 07642 - 07643 - 07644 - 07645 - 07660 - 07661 - 07662 - 07663	X				1
07700	НАБОР ОТВЕТНЫХ ПЛАНОК, ДЛЯ ПРОФИЛЕЙ С ЕВРОПАЗОМ	± 2 мм	25	C001-C013-C015	07653 - 07654 - 07655	X				1
07701	НАБОР УНИВЕРСАЛЬНЫХ ОТВЕТНЫХ ПЛАНОК	± 2 мм	25	-	07650 - 07651 - 07652 - 07653 - 07654 - 07655 - 07664 - 07665 - 07666 - 07667	X				1
07702	НАБОР ОТВЕТНЫХ ПЛАНОК, ДЛЯ ПРОФИЛЕЙ С ПАЗОМ 15/20 И ФАЛЬЦЛЮФТОМ ДО 15ММ 12/15	± 2 мм	25	C010	07653 - 07654 - 07655 - 07666 - 07667	X				1