



РАЗЛИЧНЫЕ ОТВЕТНЫЕ ПЛАНКИ

Описание

Ответные планки, которые комбинируется с наконечником для устанавливаемой заподлицо ручки, образует запираение раздвижной створки.

Онлайновая техническая спецификация



Технические характеристики

Подобные ответные планки затруднительно классифицировать, поскольку они относятся к профилям раздвижных окон или дверей (с рамами определенной конструкции), имеющими уникальные характеристики.

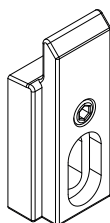
Прежде чем приступить к установке, обратитесь к "техническим листам" на продукцию Giesse.

Детали крепятся, в зависимости от модели, либо самонарезными винтами, либо готовыми к применению винтами без головки.

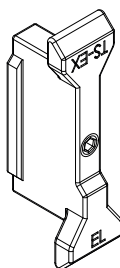
Материалы

Сплав ЦАМ с отделкой GS Silver Plus
Винты из нержавеющей стали

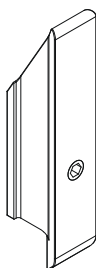
0299101



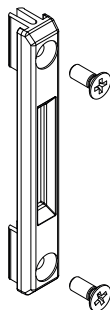
0469401



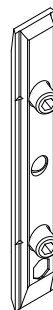
04922



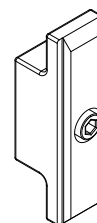
05003



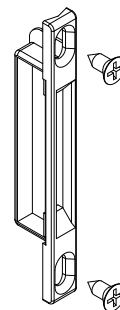
0737201



0737801



9007601



АРТИКУЛ	Описание	Установка	Поверхность - неокрашенная	Поверхность Анодированная	Поверхность Окрашенная	Линия Trend	Число деталей в упаковке
0299101	ВСТАВНАЯ ОТВЕТНАЯ ПЛАНКА	винт со шлицем без головки	X				100
0469401	ВСТАВНАЯ ОТВЕТНАЯ ПЛАНКА	винт со шлицем без головки	X				100
04922	ВСТАВНАЯ ОТВЕТНАЯ ПЛАНКА	винт со шлицем без головки	X				100
05003	НАКЛАДНАЯ ОТВЕТНАЯ ПЛАНКА	расширительн.	X				100
0737201	НАКЛАДНАЯ ОТВЕТНАЯ ПЛАНКА	винты со шлицем без головки	X				100
0737801	ВСТАВНАЯ ОТВЕТНАЯ ПЛАНКА	винт со шлицем без головки	X				100
9007601	НАКЛАДНАЯ ОТВЕТНАЯ ПЛАНКА	самонарезные винты	X				100