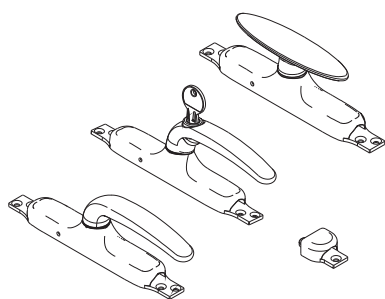


## РУЧКА PROVENCE



### Описание

Ручка, системы Provence, для лицевого монтажа на окнах и ставнях

Онлайновая техническая спецификация



### Технические характеристики

Крепление самонарезными винтами.

Все крепежные винты закрываются накладками, что улучшает внешний вид ручек и всего механизма запирания в целом.

Требуемая механическая обработка заключается в сверлении отверстий с помощью одного сверла (Ø 2,7 мм, для алюминиевых систем). Рекомендуем использовать специальный шаблон.

Provence имеет ход 18 мм, что обеспечивает эффективное запирание в стену или ответную планку. Комплект деталей ручки, также включает, две ответные планки и два штифта для соединения с тягами.

### Материалы

Рукоять из литого алюминия

Корпус ручки, механизм ручки и ответные планки из литого сплава ЦАМ

Пружина, винты из нержавеющей стали.

Внутренняя обойма из белого полиамида

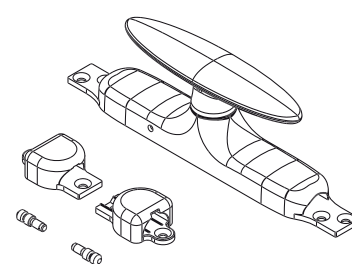
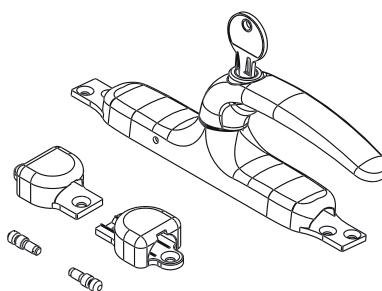
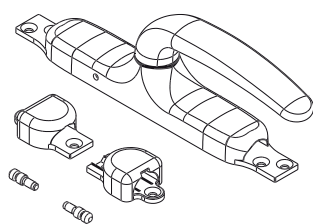
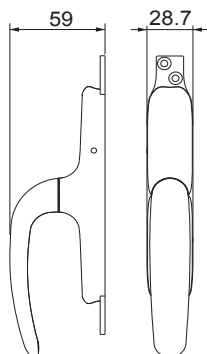
Соединительные элементы изготовлены из экструдированного алюминия

Штифты для соединения тяг и крепежные винты из оцинкованной стали

Ручка Provence

Ручка Provence с ключом

Ручка Provence с Т-образной рукояткой



АРТИКУЛ	Описание	Применение	Рукоятка	Поверхность - не окрашенная	Поверхность Анодированная	Поверхность Окрашенная	Линия Trend	Число деталей в упаковке
01160	КОМПЛЕКТ РУЧКИ PROVANCE		Unica	X		X		10
01161	КОМПЛЕКТ РУЧКИ PROVANCE С КЛЮЧОМ	Ключ	Unica	X		X		10
01162	КОМПЛЕКТ РУЧКИ PROVANCE С Т-ОБРАЗНОЙ РУКОЯТКОЙ		T	X		X		10