

## ЛОВИТЕЛЬ ПОДВИЖНЫЙ

**Описание**

Деталь для позиционирования подвижной створки, для наклонно-раздвижных систем GS1000.

**Технические характеристики**

Подвижный ловитель позволяет выполнить открывание второй поворотной створки.

В конструкции со второй открывающейся створкой этот подвижный ловитель заменяет неподвижный ловитель, входящий в комплект фурнитуры.

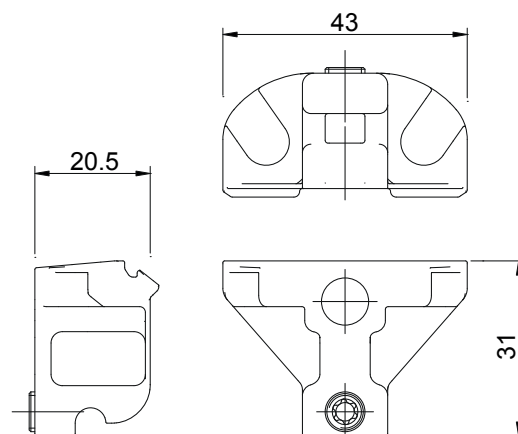
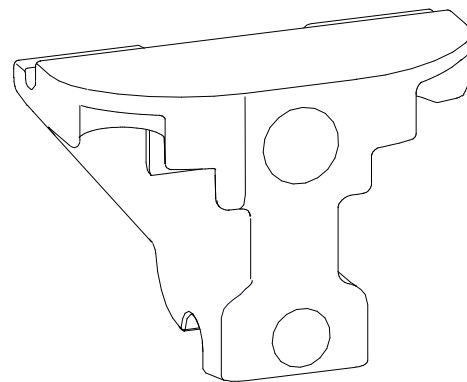
Штифт с пружиной удерживает ловитель в нужном положении и позволяет перемещать его, для открытия второй створки.

Кроме того, установку можно выполнить с помощью специального шаблона.

**Материалы**

Корпус из сплава ЦАМ

Пружина и штифт из стали



| АРТИКУЛ | Описание           | Диапазон применения (мм) | ПОПЕРЕЧНОЕ СЕЧЕНИЕ ПАРЫ ПРОФИЛЕЙ | GS1000-ML | GS1000-HL | GS1000-HD 100 | GS1000-HD 160 | GS1000-HD 200 | Поверхность - не окрашенная | Поверхность - Анодированная | Поверхность - Окрашенная | Линия Trend | Число деталей в упаковке |
|---------|--------------------|--------------------------|----------------------------------|-----------|-----------|---------------|---------------|---------------|-----------------------------|-----------------------------|--------------------------|-------------|--------------------------|
| 09790   | ЛОВИТЕЛЬ ПОДВИЖНЫЙ | -                        | -                                | X         | X         | X             | X             | X             |                             |                             | X                        |             | 1                        |