



НЕПОДВИЖНАЯ РУКОЯТКА BRIO EVO

Описание

Ручка с выемкой Brio Evo служит для осуществления простой функции перемещения раздвижной створки в случае дверей, состоящих из 4 створок с центральными створками, открываемыми в противоположных направлениях.

Онлайновая техническая спецификация



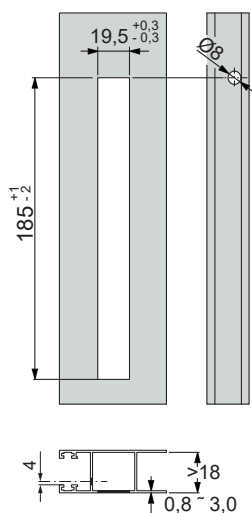
Технические характеристики

Изделие устанавливается с внутренней стороны дверного блока и служит для перемещения раздвижной створки. Обычно устанавливается на одной из 2 центральных, открываемых в противоположных направлениях, створок раздвижной двери из 4 створок для достижения стилового единообразия с основной встроенной ручкой, служащей для закрытия двери.

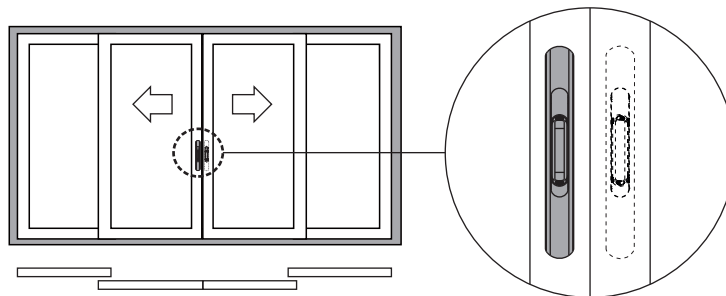
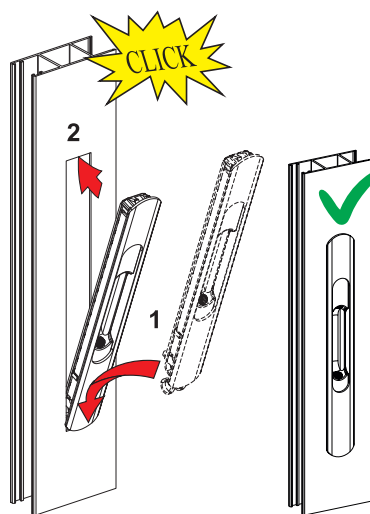
Материалы

Корпус изделия из экструдированного алюминия
Потайная ручка из нейлона
Нижняя фиксирующая пружина из специальной пружинной стали
Верхний фиксирующий элемент из оцинкованного сплава ЦАМ

Обработка профиля под установку ручки



Последовательность монтажа



АРТИКУЛ	Описание	Тип крепления	Поверхность - не окрашенная	Поверхность Анодированная	Поверхность Окрашенная	Линия Trend	Число деталей в упаковке
0289501	НЕПОДВИЖНАЯ РУКОЯТКА BRIO EVO	Защелкиванием	X	X	X	X	20