

РУЧКА MASTERMONT



Описание

Пара переставляемых алюминиевых дверных ручек.

Онлайновая техническая спецификация



Технические характеристики

Ручка MASTER MONT состоит из двух рукояток, два штифта и двух крепежных накладок.

Алюминиевая рукоятка выполнена в том же стиле, что и ручки серии EURO.

Ручка может устанавливаться на профилях шириной до 65 мм; при этом не требуется обрезка шпинделя.

Материалы

Рукоятка из алюминия

Два штифт 8 x 4 x 122 из оцинкованной стали

Крепежная накладка из полиамида

Крепежные винты из оцинкованной стали

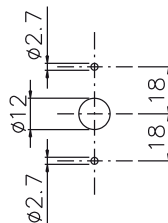
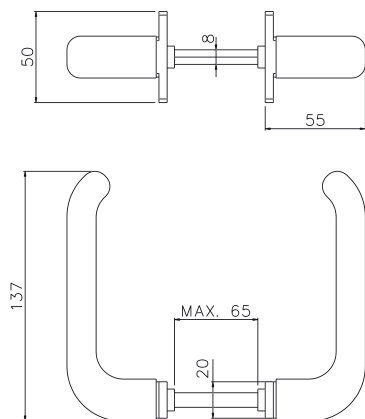
Винты под шестигранный ключ, без головки из никелированной стали

Детали крепления

2 Стержень 8 x 4 x 112 мм

4 Самонарезных винта CSH 3,5 x 13

2 Винт М6 x 10



АРТИКУЛ	Описание	Примечание	Поверхность - не окрашенная	Поверхность - Анодированная	Поверхность - Окрашенная	Линия Trend	Число деталей в упаковке
02458	РУЧКА MASTERMONT	пара	X		X		20