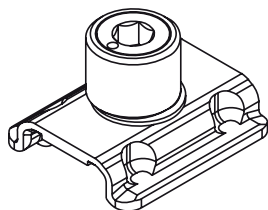


ЗАПОРНЫЕ ЦАПФЫ 009



Описание

Запирающая цапфа, устанавливается вместе с тягой, в паз 15/20мм.

Онлайновая техническая спецификация



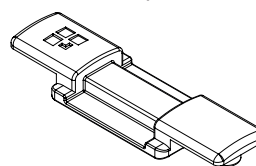
Технические характеристики

Запорная цапфа устанавливается непосредственно на тягу. Для установки следует соответствующим образом обработать соединительную тягу. Регулировки и применимость к профилиным системам см. таблицу.

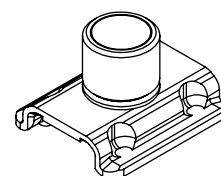
Материалы

Нержавеющая сталь

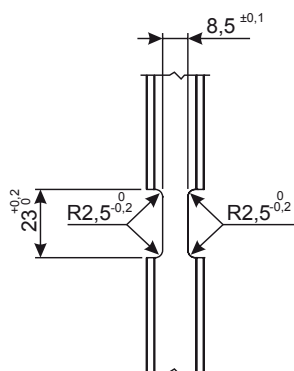
База для запорной цапфы



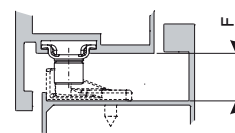
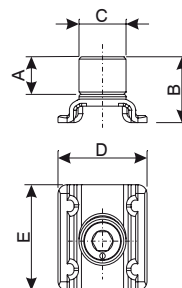
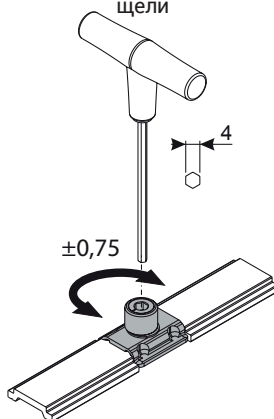
Запорная цапфа



Обработка тяги



Регулировка вентиляционной щели



Артикул	Описание	ПОПЕРЕЧНОЕ СЕЧЕНИЕ ПАРЫ ПРОФИЛЕЙ	A (мм)	B (мм)	C (мм)	D (мм)	E (мм)	F (мм)	Регулировка (мм)	Поверхность - неокрашенная	Поверхность - анодированная	Поверхность - окрашенная	Линия Trend	Число деталей в упаковке
01373	ЗАПОРНАЯ ЦАПФА	-	6,5	11,5	-	19,5	22,5	11,5	Нет	X				20
01394	ЗАПОРНАЯ ЦАПФА	-	8	14	10,3	19,5	22,5	16,5/17	+/- 0,75	X				100
01395	ЗАПОРНАЯ ЦАПФА	C001-C002-C003-C004-C005-C006-C011-C012-C013-C014-C015-C016-C017-P001-P002-P003-P004-P005-P006-P007-P008-P009-P010	5,5	11,5	10,3	19,5	22,5	11,5	+/- 0,75	X				100
01399	БАЗА ДЛЯ ЗАПОРНЫХ ЦАПФ	C001-C002-C003-C004-C005-C006-C011-C012-C013-C014-C015-C016-C017-P001-P002-P003-P004-P005-P006-P007-P008-P009-P010	-	-	-	-	-	-	-	X				100
04052	ЗАПОРНАЯ ЦАПФА	C001-C002-C003-C004-C005-C006-C011-C012-C013-C014-C015-C016-C017-P001-P002-P003-P004-P005-P006-P007-P008-P009-P010	5,5	11,5	10,3	19,5	22,5	11,5	Нет	X				100
04054	ЗАПОРНАЯ ЦАПФА	-	8	14	10,3	19,5	22,5	16,5/17	Нет	X				100