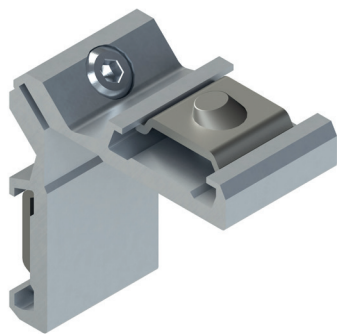


## УГЛОВЫЕ СОЕДИНИТЕЛИ С ЗАЩЕЛКОЙ REX



### Описание

Соединитель углов, устанавливается с помощью защелкивающихся зацепов, для угловых соединений алюминиевых профилей.

Онлайновая техническая спецификация



### Технические характеристики

Угловое соединение с наружными кнопками диаметром 10 мм.  
 Два пружинных зацепа обеспечивают быструю и надежную сборку.  
 Для быстрого соединения двух элементов соединителя применяется винт и гайка.  
 Специально для соединения профилей, торцы которых обрезаются под углом 45°.

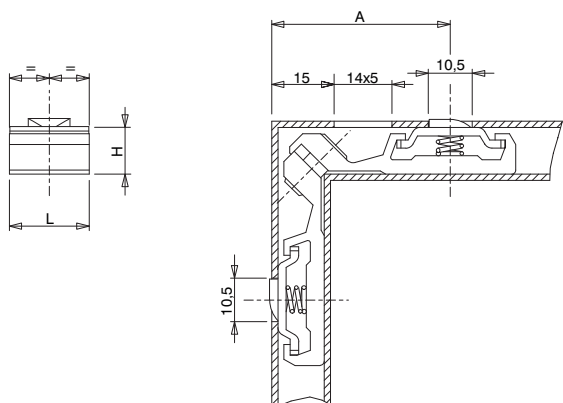
### Материалы

Корпус из экструдированного алюминия  
 Винт и кнопки из стали с покрытием GS Silver Plus (коррозионная стойкость свыше 500 ч)  
 Пружины из нержавеющей стали

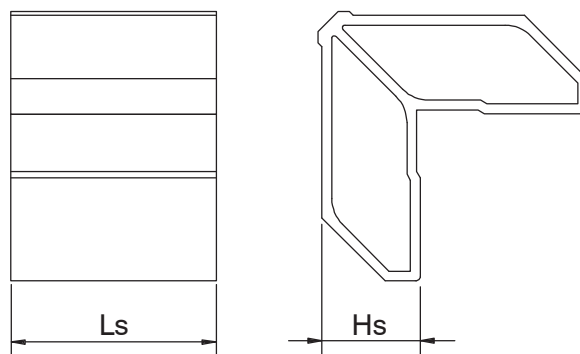
### Детали крепления

Винт CSH M6 x 14,8

Угловое соединение Rex



Компенсационный угловой соединитель



АРТИКУЛ	Описание	L (мм)	H (мм)	A (мм)	Применяются в комплекте с	Ls (мм)	Hs (мм)	Поверхность - неокрашенная	Поверхность - анодированная	Поверхность - окрашенная	Линия Trend	Число деталей в упаковке
00325	УГЛОВОЙ СОЕДИНИТЕЛЬ REX, с подпружиненным зацепом	19,2	10,3÷11,2	42÷43	-	-	-	X				250
00326	УГЛОВОЙ СОЕДИНИТЕЛЬ REX, с подпружиненным зацепом	28,5	10,3÷11,2	42÷43	-	-	-	X				250
00334	УГЛОВОЙ СОЕДИНИТЕЛЬ КОМПЕНСАЦИОННЫЙ	-	-	-	00356	30,4	23,7	X				100
00350	УГЛОВОЙ СОЕДИНИТЕЛЬ REX, с подпружиненным зацепом	41	10,3÷11,2	42÷43	-	-	-	X				250
00351X	УГЛОВОЙ СОЕДИНИТЕЛЬ REX, с подпружиненным зацепом	24	10,3÷11,2	42÷43	-	-	-	X				250
00352	УГЛОВОЙ СОЕДИНИТЕЛЬ REX, с подпружиненным зацепом	22,4	10,3÷11,2	43	-	-	-	X				250
00353	УГЛОВОЙ СОЕДИНИТЕЛЬ REX, с подпружиненным зацепом	19,5	10,3÷11,2	42÷43	-	-	-	X				250
00355	УГЛОВОЙ СОЕДИНИТЕЛЬ REX, с подпружиненным зацепом	26	10,3÷11,2	42÷43	-	-	-	X				250
00356	УГЛОВОЙ СОЕДИНИТЕЛЬ REX, с подпружиненным зацепом	35,7	10,3÷11,2	42÷43	00334	-	-	X				250