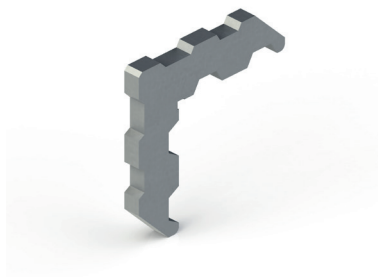


УГЛОВЫЕ СОЕДИНИТЕЛИ



Описание

Угловые соединители под обжим (прессовая посадка), позволяют соединить и выровнять стенки соединяемых профилей.

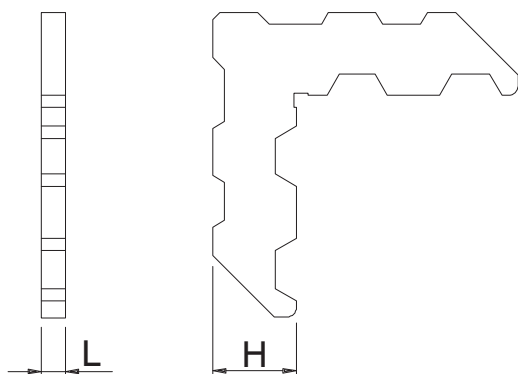
Онлайновая техническая спецификация



Технические характеристики

Требуется для выравнивания стенок профилей при сборке окна/двери.
Быстрая и простая установка под прессовую посадку

Угловое соединение



| АРТИКУЛ | Описание | L (мм) | H (мм) | Материал | ПРИМЕЧАНИЕ | Поверхность - не окрашенная | Поверхность - Анодированная | Поверхность - Окрашенная | Линия Trend | Число деталей в упаковке |
|---------|------------------------------------|--------|--------|------------------------|------------|-----------------------------|-----------------------------|--------------------------|-------------|--------------------------|
| 00360 | УГЛОВОЙ СОЕДИНИТЕЛЬ, ВЫРАВНИВАЮЩИЙ | 5,1 | 17,5 | Алюминий | - | X | | | | 100 |
| 00362 | УГЛОВОЙ СОЕДИНИТЕЛЬ, ВЫРАВНИВАЮЩИЙ | 5,1 | 37,5 | Алюминий | - | X | | | | 100 |
| 00363 | УГЛОВОЙ СОЕДИНИТЕЛЬ, ВЫРАВНИВАЮЩИЙ | 5,1 | 10 | Алюминий | - | X | | | | 100 |
| 00365 | УГЛОВОЙ СОЕДИНИТЕЛЬ, ВЫРАВНИВАЮЩИЙ | 1,7 | 4,7 | Нержавеющая сталь | - | X | | | | 1000 |
| 00366 | УГЛОВОЙ СОЕДИНИТЕЛЬ, ВЫРАВНИВАЮЩИЙ | 6 | 26,5 | Подкладки из полиамида | - | X | | | | 200 |
| 01224 | УГЛОВОЙ СОЕДИНИТЕЛЬ, ВЫРАВНИВАЮЩИЙ | 3,6 | 16,1 | Подкладки из полиамида | - | X | | | | 200 |
| 02368 | УГЛОВОЙ СОЕДИНИТЕЛЬ, ВЫРАВНИВАЮЩИЙ | 2,8 | 14,2 | Подкладки из полиамида | - | X | | | | 200 |
| 02380 | УГЛОВОЙ СОЕДИНИТЕЛЬ, ВЫРАВНИВАЮЩИЙ | 3,2 | 34,6 | Подкладки из полиамида | - | X | | | | 200 |
| 03463 | УГЛОВОЙ СОЕДИНИТЕЛЬ, ВЫРАВНИВАЮЩИЙ | 1,8 | 17,4 | Подкладки из полиамида | - | X | | | | 200 |
| 06528 | УГЛОВОЙ СОЕДИНИТЕЛЬ, ВЫРАВНИВАЮЩИЙ | 4,1 | 19,3 | Алюминий | - | X | | | | 250 |
| 06529 | УГЛОВОЙ СОЕДИНИТЕЛЬ, ВЫРАВНИВАЮЩИЙ | 4,1 | 16,3 | Алюминий | - | X | | | | 250 |
| 06579 | УГЛОВОЙ СОЕДИНИТЕЛЬ, ВЫРАВНИВАЮЩИЙ | 4,8 | 16,2 | Алюминий | - | X | | | | 250 |