

SUPRA 7 - ШАБЛОН ДЛЯ СВЕРЛЕНИЯ

Описание

Шаблон для сверления ручки SUPRA 7.

Онлайновая техниче-
ская спецификация



Технические характеристики

Шаблон для сверления арт. 03546 может применяться для систем с внутренним открыванием с европазом (GACS) или R40; для этого следует установить 2 входящих в комплект поставки штифта в отверстия "А" или "В".

Шаблон для сверления арт. 03547 представляет собой универсальный шаблон, применимый для систем различных типов (раздвижных, имеющих боковую подвеску, верхнеподвесных, открывающихся внутрь и т.д.), поскольку он рассчитан на входящий в комплект поставки штифт квадратного сечения со стороной 7 мм, который вставляется в паз ротора механизма.

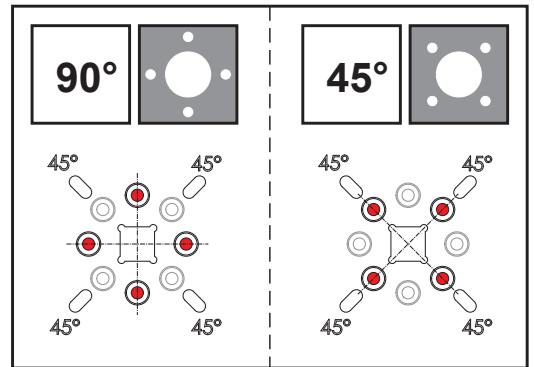
Для повышения точности сверления рекомендуется зажимать его тисками.

Материалы

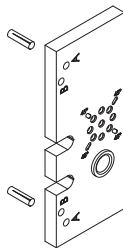
Арт. 03546: Корпус шаблона из алюминия, втулки из стали

Арт. 03547: Корпус шаблона и штифт квадратного сечения из стали

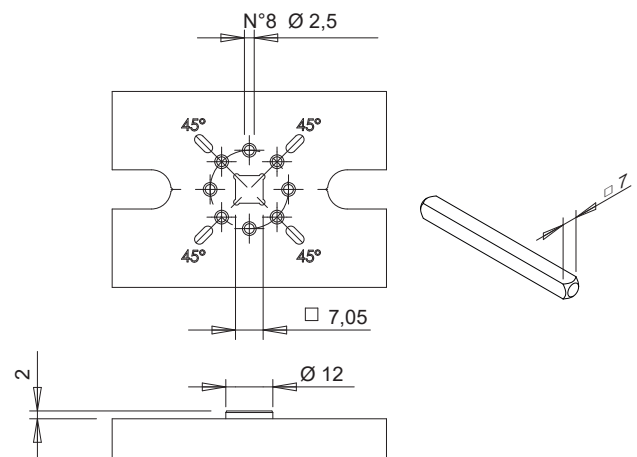
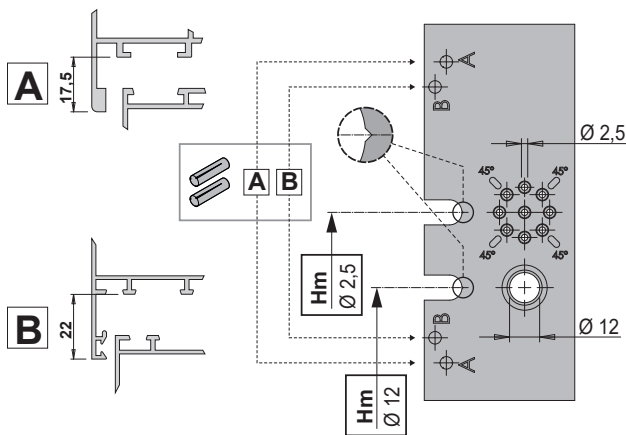
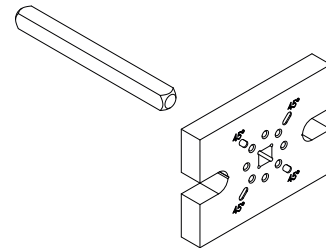
Возможность сверления под углами 45° и 90°



03546



03547



АРТИКУЛ	Описание	Примечание	Поверхность - не окрашенная	Поверхность - Анодированная	Поверхность Окрашенная	Линия Trend	Число деталей в упаковке
03546	ШАБЛОН ДЛЯ СВЕРЛЕНИЯ SUPRA 7	С.Е.-R40	X				1
03547	УНИВЕРСАЛЬНЫЙ ШАБЛОН SUPRA 7		X				1