



РУЧКА BRIO PULL KEY

Описание

Наружная рукоятка Brio Key в комбинации с потайной ручкой Brio Evo или Brio Evo MD позволяет конечному пользователю легко и просто открывать и закрывать раздвижную дверь.

Онлайновая техническая спецификация



Технические характеристики

Выпускаются в двух вариантах, с евроцилиндром и специальным цилиндром (Giese).

Особая эргономичная форма наружной рукоятки Brio Key позволяет легко двигать раздвижную дверь.

С наружной стороны цилиндр приводится в действие ключом, запирающий/отпирающий створку. Изнутри замок ручки можно отпирать непосредственно с помощью потайной ручки из полиамида.

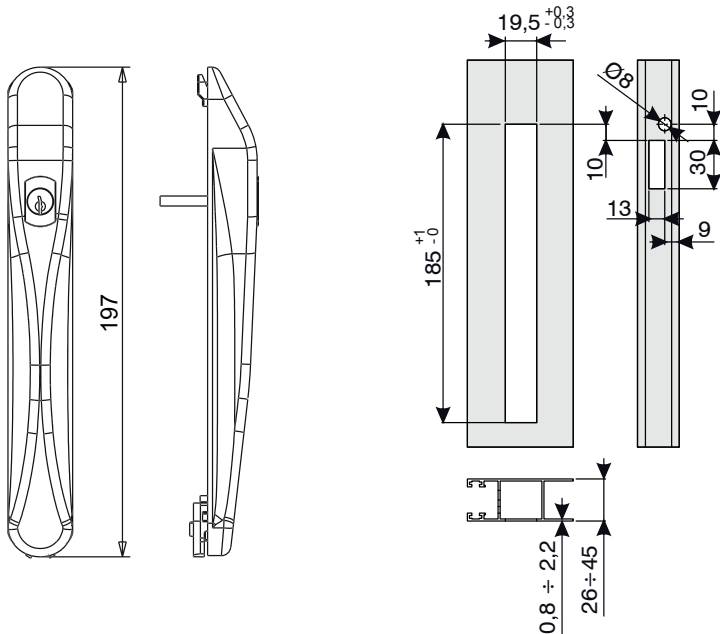
Всегда следует устанавливать в комбинации с ручкой Brio Evo или Brio Evo MD, устанавливаемой заподлицо и надлежащим образом подготовленной.

Сборка выполняется быстро и точно. На центральном вертикальном брусе створки следует проделать два соосных отверстия (187 x 19,5 мм). Профильный цилиндр позволяет использовать большое число комбинаций, что дает возможность создавать различные системы с одним и тем же ключом(КА) или мастер-ключом (МК).

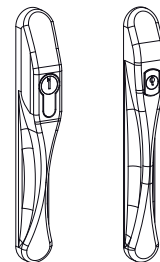
Материалы

Корпус из литого сплава ЦАМ
 Верхняя и нижняя вилка и поводок личинки из оцинкованного сплава ЦАМ
 Верхний и нижний крепежные винты TSE M5x14 из нержавеющей стали
 Подкладка полиамидная, армированного стекловолокном
 Элемент разблокировки из полиамида, армированного стекловолокном

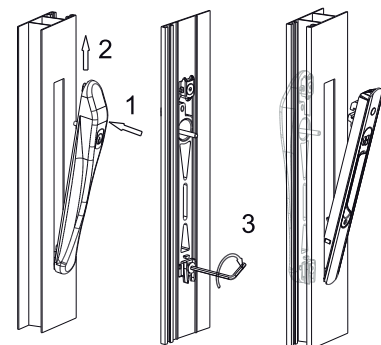
Обработка профиля под установку ручки



Вариант с евроцилиндром и специальным цилиндром (Giese)



Последовательность монтажа



АРТИКУЛ	Описание	Профильный цилиндр	Поверхность - неокрашенная	Поверхность - анодированная	Поверхность - окрашенная	Линия Trend	Число деталей в упаковке
02967V	НАРУЖНАЯ РУКОЯТКА BRIO PULL KEY	Специальн.	X		X		5
02996	НАРУЖНАЯ РУКОЯТКА BRIO PULL KEY	Европейский	X		X		5