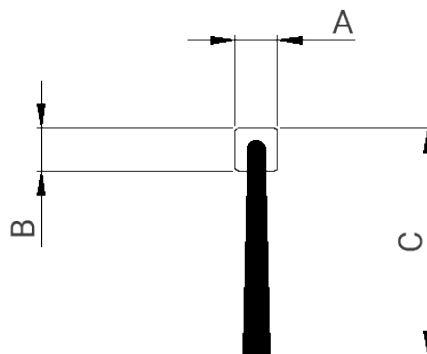
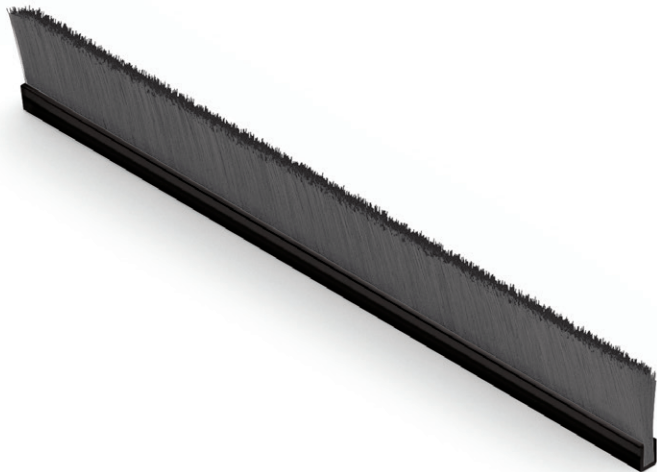


# FLEX-BRUSH:

## JOINTS BROSSE EN ROULEAU



Base extrudée carrée pour assurer l'étanchéité des interstices sur les bords des portes à rotation, les escalators, portes de garage ou portes industrielles. Fil monofilament en Polypropylène. Disponible également en Polyamide 6 pour les commandes traitées à des conditions spéciales (quantités, prix et délais). D'autres formes et dimensions de base sont disponibles sur demande.

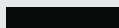
### SPÉCIFICATIONS TECHNIQUES

#### SOLUTIONS STANDARDS

A Largeur de la base	B Hauteur de la base	C Hauteur de la brosse	Densité de la brosse
3 mm	3 mm	10 – 50 mm (avec intervalles de 1 mm)	SD15
3,5 mm	3,5 mm		
4 mm	4 mm		HD15
4,5 mm	4,5 mm		

#### Couleurs polypropylène (≈ RAL)

9005



Negro

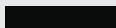
7045



Gris

#### Couleurs polyamide (≈ RAL)

9005



Negro